

FAMILLES

ENFANTS

# Petite enfance à Onex

**2023-2024**

Prestations pour les 0 - 5 ans et leurs parents

Childhood in Onex 0 - 5 years old

Infância em Onex 0 - 5 anos

Infanzia a Onex 0 a 5 anni

Infancia en Onex 0 - 5 años

Schulkinder in Onex 0 bis 5 Jahre

Fëmijëria në Onex 0 - 5 vjet

الطفولة سنة 0 - 5 في Onex

**onex**

Ville de progrès  
RÉPUBLIQUE ET CANTON DE GENÈVE



Cette brochure est éditée en français. Elle s'adresse aussi aux personnes ne parlant pas le français. Des traductions peuvent être demandées.

Feel free to contact us.  
We will find a solution to understand each other, even if you still don't speak French.

Sinta se libre para contatar-nos. Encontraremos uma solução para nos compreender, mesmo se nao fala ainda o francês.

Non esitate a contattarci.  
Troveremo una soluzione per capirci, anche se non parlate ancora il francese.

No dude en contactarnos.  
Buscaremos un modo de entendernos, aunque no hable el francés.

Zögern Sie nicht, uns zu kontaktieren.  
Wir werden eine Lösung finden, um uns zu verstehen, auch wenn Sie noch nicht französisch sprechen.

Mos hezitoni të na kontaktoni.  
Një zgjidhje mund të gjendet për të kuptuar edhe në qoftë se ju nuk flisni ende frëngjisht

لا تتردد في الاتصال بنا  
سنجد حل فهم (تشمل), حتى إذا لم يتكلم الفرنسية

## Chers Onésiennes et Onésiens, Chères familles,

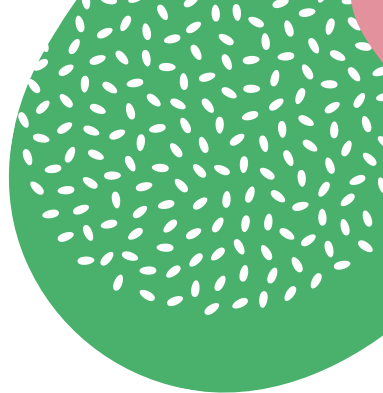
La Ville d'Onex propose une palette de prestations et d'activités à destination des enfants onésiens âgés de 0 à 5 ans et de leur famille. En effet, la parentalité n'est pas chose aisée, elle est souvent synonyme de bonheur mais aussi, parfois, de difficultés, d'interrogations, de doutes. Être parent, c'est questionner son rôle, souvent. Mais c'est également apprendre à avoir confiance en ses capacités parentales. C'est en ce sens que le Pôle enfance, du Service social, santé et enfance de la Ville d'Onex, promeut une information pour tous les parents, une écoute et un accompagnement par des professionnels afin de les guider et les soutenir dans leur rôle. En outre, il favorise la participation des familles à la vie sociale et culturelle en organisant des activités accessibles au plus grand nombre en fonction des situations financières individuelles. Enfin, le Pôle enfance coordonne également l'action des structures d'accueil de la petite enfance et des partenaires péri et para scolaires.

Des questions, un besoin d'information ? N'hésitez pas à nous contacter !

**Le Pôle enfance du Service social, santé et enfance, Ville d'Onex.**

# Prestations Enfance

---



## Pour les 0-5 ans à Onex

Soucieux du bien-être et du développement de l'enfant, le Service social, santé et enfance propose différentes prestations pour les enfants de 0 à 5 ans à Onex. Une grande partie d'entre elles sont subventionnées par la Ville d'Onex et toutes visent à répondre aux besoins des parents, des enfants et des familles en poursuivant des objectifs communs :

- 👉 Offrir un accueil de qualité pour les tout-petits
- 👉 Soutenir les familles dans leur organisation quotidienne
- 👉 Accompagner les parents tout en valorisant leurs compétences

Pour atteindre ces objectifs le Pôle enfance :

- 👉 Centralise l'information relative aux différents modes de garde de la petite enfance (crèches, garderies, accueil familial de jour)
- 👉 Coordonne les prestations en faveur des enfants et de leurs familles à Onex
- 👉 Accompagne et conseille les familles pour toutes questions relatives à la petite enfance

Il répond également à vos questions liées aux relations avec les écoles et notamment le Groupement Intercommunal pour l'Animation Parascolaire et l'Association des cuisines scolaires d'Onex. Pour toutes informations sur les prestations destinées aux enfants de 4 à 12 ans, se référer à la brochure *Enfance à Onex* également disponible au public.



# Petite Découverte

---

## Lieu d'accueil parents-enfants

La Petite Découverte est un lieu d'accueil pour les enfants de 0 à 5 ans accompagnés d'un adulte qui offre un espace de jeu, d'écoute, de partage et de soutien à la parentalité. Sécurisé par la présence de l'accompagnant à ses côtés, l'enfant fait ses premiers pas vers ses pairs et gagne en confiance en soi et en autonomie au contact des autres enfants et adultes présents. Basée sur le principe de l'accueil libre, la fréquentation de ce lieu ne requiert aucune inscription préalable et est gratuite.

### La Petite Découverte

- 🕒 Ouvert de 9h à 11h30  
les lundis, mardis, mercredis et jeudis
- 📍 68 avenue des Grandes-Communes
- ☎️ 022 879 89 11

# Crèches

---

## Inscription et renseignements


Les crèches, au nombre de trois à Onex, offrent 127 places équivalent plein-temps, soit un accueil pour environ 165 enfants. Une équipe de professionnels de la petite enfance assure un accueil régulier et collectif des enfants dès leurs premiers mois et jusqu'à l'âge de commencer l'école, selon un horaire continu.

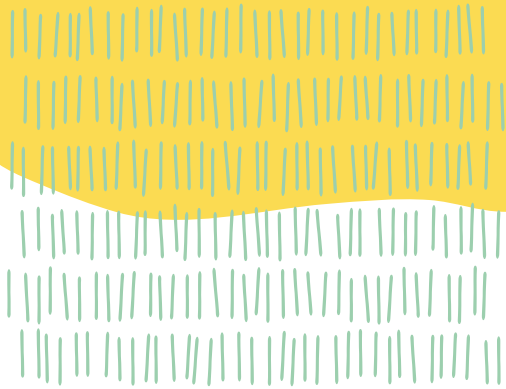
Les demandes en crèches et les inscriptions sur la liste d'attente sont centralisées à la crèche Coquelibulle. Les Onésiens ou les personnes qui travaillent à Onex sont prioritaires.

 **022 870 00 07**

## Une journée en crèche

Au sein d'un environnement sécurisant, les enfants sont préparés à la vie en groupe et la transition entre le cadre familial et l'école est favorisée.

 **Arrivée :** L'enfant est confié par ses parents à l'équipe éducative. C'est un temps de transition, une période d'adaptation est prévue selon son âge et sa capacité à vivre la séparation.



👉 **Activités, jeux et sorties :** Selon le projet pédagogique de chaque institution, des activités diversifiées sont proposées aux enfants. Ces moments d'interactions visent au développement harmonieux de l'enfant et ce tant sur le plan affectif et intellectuel que moteur ou social.

👉 **Collations et repas :** Les repas de midi, la collation du matin et le goûter de l'après-midi sont adaptés aux besoins des enfants. Ils sont des moments privilégiés qui permettent d'éduquer aux goûts et d'éveiller les sens.

👉 **Sieste :** Un rituel calme permet à chaque enfant de trouver son sommeil selon son propre rythme. Au réveil, chacun a la possibilité d'émerger progressivement pour retrouver le groupe.

👉 **Départ :** Les parents viennent chercher leurs enfants. C'est un moment durant lequel ils peuvent échanger avec l'équipe éducative. Une attention particulière est portée à ces transmissions.

## Les tarifs

La Ville d'Onex applique une tarification identique aux 3 crèches. Le barème est progressif et en fonction du revenu des familles.

L'avis de taxation sert de base au calcul de la tarification qui varie de Fr. 1.17 à Fr. 9.90 de l'heure pour un coût effectif à l'heure d'environ Fr. 20.50, la différence étant prise en charge par la Ville d'Onex.

### Crèche Coquelibulle

- 👍 57 places
- 🕒 Ouverte du lundi au vendredi  
De 7h30 à 18h30
- 📍 20E av. des Grandes-Communes  
Directrice: Isabelle Samson
- ☎ 022 870 00 07
- 🌐 [www.coquelibulle.ch](http://www.coquelibulle.ch)

### Crèche Arabelle

- 👍 21 places externes et 13 places  
internes au foyer
- 🕒 Ouverte du lundi au vendredi  
De 7h30 à 18h30
- 📍 66 av. des Grandes-Communes et  
43 av. du Gros-Chêne  
Responsable: Joëlle Gaspoz
- ☎ 022 792 80 49
- ✉ [joelle.gaspoz@foyerarabelle.ch](mailto:joelle.gaspoz@foyerarabelle.ch)
- 🌐 [www.foyerarabelle.ch](http://www.foyerarabelle.ch)

### Crèche Rondin-Picotin

- 👍 59 places
- 🕒 Ouverte du lundi au vendredi  
De 7h à 18h15
- 📍 60 av. du Bois-de-la-Chapelle  
Co-directrices:  
Cécilia Jaques-Dalcroze  
et Virginia Cerato
- ☎ 022 792 89 13
- ✉ [info@rondin-picotin-onex.ch](mailto:info@rondin-picotin-onex.ch)
- 🌐 <https://rondin-picotin-onex.ch>





# Accueil familial de jour Rhône-Sud


---

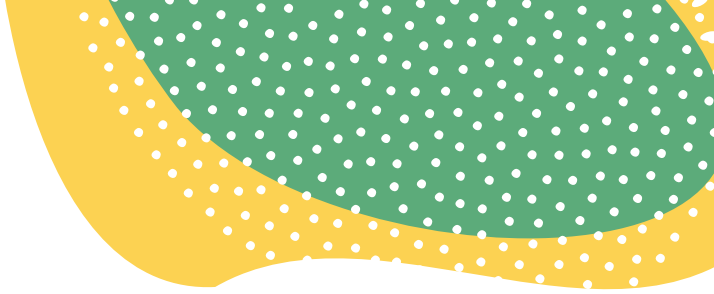
L'accueil familial offre une prise en charge des enfants en âge préscolaire (0-5 ans) et exceptionnellement scolaire jusqu'à 12 ans.

300 enfants (180 places équivalent plein-temps) sont accueillis simultanément à Onex, Bernex, Confignon et Lancy par une septantaine d'accueillantes familiales engagées et autorisées.

Pour Onex spécifiquement 72 places équivalent plein-temps sont attribuées. Une équipe de coordinatrices, animatrices, éducatrices et formatrices supervise et forme les accueillantes, et assure un suivi pédagogique des enfants.

## Une journée en AFJ

 **Arrivée :** Votre enfant est pris en charge par une accueillante familiale, à son domicile. Tout au long de la journée, elle l'accompagne et l'encadre en respectant ses rythmes et ses besoins. Une période d'adaptation en début d'accueil permet de créer des liens entre l'accueillante familiale, les enfants et les parents.

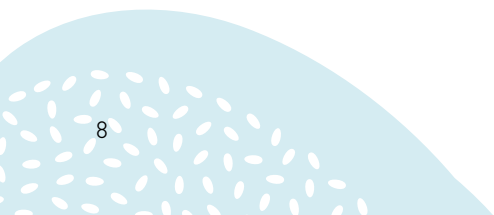


👉 **Accueils collectifs hebdomadaires :** Afin de permettre aux enfants de se retrouver dans un cadre organisé et ritualisé, chaque accueillante se rend une fois par semaine dans un lieu d'accueil collectif de l'AFJ Rhône-Sud. Du personnel éducatif anime les diverses activités multi-âges, tels bricolages, rondes & chants, jeux pédagogiques, développement de l'autonomie, parcours moteurs, sorties en forêt ou encore découvertes sensorielles. Ces groupes stables permettent aux enfants de développer leur socialisation ainsi qu'aux accueillantes de parfaire leur pratique.

👉 **Activités et jeux :** Les accueillantes familiales proposent des activités stimulantes en lien avec le développement de l'enfant. Tous les jours, un temps est consacré à des sorties en extérieur, dans les parcs, en forêt etc.

👉 **Collation et repas :** Les repas sont pris dans une ambiance conviviale. L'alimentation est variée et équilibrée.

👉 **Départ :** Selon l'horaire défini, les parents viennent chercher leurs enfants au domicile de l'accueillante. C'est un moment durant lequel les échanges et la transmission sont favorisés.





## Inscription et renseignements

Sur [www.afjrhonesud.ch](http://www.afjrhonesud.ch) ou directement auprès de la structure de coordination AFJ Rhône-Sud dont les bureaux se trouvent à Onex.  
Liste d'attente coordonnée avec celle des crèches.

Grâce à la collaboration avec les garderies onésiennes, quelques enfants peuvent aussi bénéficier d'un accueil mixte: matins en garderie et après-midi en accueil familial de jour.

## Les tarifs

Comme les crèches, le tarif progressif est calculé sur la base du revenu familial. Il varie de Fr. 1.17 à Fr. 9.94 et est facturé sous forme d'abonnement mensuel. La différence avec le coût effectif est subventionné par les communes partenaires.

### Groupement intercommunal pour l'accueil familial de jour (AFJ Rhône-Sud)

👍 180 places - 300 enfants

Horaires de garde: maximum 10h par jour, minimum 2 journées par semaine.

Accueil contractualisé pour la durée de l'année scolaire

📍 11 rue des Evaux

🕒 Permanence: lundi, mardi, jeudi, vendredi 8h15 à 12h15

L'après-midi sur rendez-vous.

Directrice: Sophie Demaurex

☎ 022 870 10 80

✉ [info@afjrhonesud.ch](mailto:info@afjrhonesud.ch)

🌐 [www.afjrhonesud.ch](http://www.afjrhonesud.ch)

📘 [www.facebook.com/afjrhonesud](https://www.facebook.com/afjrhonesud)



# Garderies

---

Les garderies sont des espaces de prise en charge collective à la demi-journée pour les plus grands (enfants de 18 mois jusqu'à l'âge de commencer l'école) dans lesquels aucun repas n'est servi (à l'exception d'un goûter le matin et l'après-midi).

## Une demi-journée en garderie

**📍 Arrivée :** Dès leur arrivée, les enfants sont pris en charge par une équipe d'éducateurs de la petite enfance qui les encadre et les accompagne dans les premiers contacts avec les autres enfants.

**📍 Activités, jeux et sorties :** Selon le projet pédagogique de chaque institution, des activités diversifiées sont proposées aux enfants (activités motrices, jeux libres, activités cognitives, sorties, etc.).

**📍 Collation :** Le matin et l'après-midi, une collation est partagée lors d'un moment en collectif.

**📍 Départ :** Selon l'horaire défini par la structure d'accueil, les parents viennent chercher leurs enfants. C'est un moment durant lequel les parents peuvent échanger avec l'équipe éducative.

## Inscription et renseignements

Trois institutions accueillent les petits Onésiens.  
Les inscriptions se font directement auprès de l'institution.

## Les tarifs

Tout comme les crèches, le barème est progressif et en fonction du revenu des familles. L'avis de taxation sert de base au calcul de la tarification.

### Garderie Rondin-Picotin

- 👍 Dès 2 ans jusqu'à l'âge de commencer l'école
- 📍 60 av. du Bois-de-la-Chapelle
- 🕒 8h15-11h45 et 14h30-18h (fermée le mercredi après-midi)
- 📞 022 792 89 13
- ✉ info@rondin-picotin-onex.ch
- 🌐 <https://rondin-picotin-onex.ch>

### Garderie Plume

- 👍 Dès 2 ans jusqu'à l'âge de commencer l'école
- 📍 68A av. des Grandes-Communes
- 🕒 8h15-11h45 et 13h30-17h30
- 📞 022 792 54 90

### Jardin d'enfants

#### Garderie Le Bocage

- 👍 Dès 18 mois jusqu'à l'âge de commencer l'école
- 📍 2 chemin du Bocage
- 🕒 8h- 12h 13h30-17h30 (fermée le mercredi après-midi)
- 📞 022 793 41 66
- ✉ info@lebocage.ch
- 🌐 [www.lebocage.ch](http://www.lebocage.ch)

# Antenne sages-femmes Onex

## Permanence

Consultation et accueil par des sages-femmes à destination des femmes enceintes, mamans, papas et de leurs bébés.

Dans un espace cocooning au cœur de la cité onésienne, des sages-femmes effectuent les gestes de consultations classiques (pesée, conseil en allaitement, et alimentation...) et offrent un espace d'écoute et d'échange, de conseils et d'orientation.

## Marche accompagnée avec une sage-femme

Une activité marche accompagnée avec une sage-femme est proposée pour parents et femmes enceintes, avec ou sans bébé. Départ chaque jeudi à 14h15 depuis l'Antenne sages-femmes (par tous les temps). Gratuit. Aide au portage en écharpe dès 14h.

## Renseignements

Antenne sages-femmes Onex  
Jeudi 14h-17h

Accueil libre et gratuit (hors  
vacances scolaires)

📍 13 rue des Evaux  
(rez de chaussée)

☎ 022 879 89 11

✉ enfance@onex.ch

🌐 [www.onex.ch](http://www.onex.ch)

# Atelier des parents

## Parents d'enfants de 0 à 12 ans

7 ateliers (participation à la carte) pour découvrir l'éducation bienveillante. Gestion des émotions, pose d'un cadre, alternatives aux punitions, estime de soi, autant de thèmes abordés pour renforcer les compétences parentales et soigner les relations avec ses enfants.

### Renseignements

- 👍 Theodor Andersson
- ☎ 022.879.89.22
- ✉ enfance@onex.ch
- 📍 68 avenue des Grandes-Communes
- 🕒 Dès le 1er novembre 2023  
Mercredi de 19h30 à 22h  
Samedi de 14h à 16h30  
Sur inscription
- 👍 Fr. 10.- par atelier ou  
Fr. 40.- pour les 7 ateliers

# Cafés-Conférences Parents

Partager un moment convivial et d'apprentissage. Cycles de trois conférences autour de thèmes différents (étapes du développement bébé/enfant, langage, écrans, parentalité positive etc.). Pour permettre aux parents et aux familles d'être informés et d'échanger sur des thématiques spécifiques. Les rencontres sont animées par des intervenants spécialisés.

Collation offerte et garderie gratuite pour les enfants.

### Renseignements

- 📍 La Grande Maison  
68 avenue des  
Grandes-Communes
- ☎ 022.879.89.11
- ✉ enfance@onex.ch
- 👍 Gratuit
- 🌐 Plus d'informations sur  
les dates et les thèmes sur  
[www.onex.ch](http://www.onex.ch)

# Autres prestations

## Accueil des nouveaux et futurs parents

Un courrier de bienvenue est envoyé par la Ville d'Onex à chaque nouveau parent onésien pour participer à une rencontre d'accueil, d'information et d'échange. Ce courrier offre aussi la possibilité de recevoir gratuitement, durant une année, la brochure « Messages aux parents: de la naissance à un an », éditée par Pro Juventute. Si les parents le souhaitent, un rendez-vous personnel est possible, en prenant préalablement contact avec le secrétariat du Service social, santé et enfance.

### Inscriptions et renseignements

Service social, santé et enfance

- 📍 13 rue des Evaux
- ☎ 022 879 89 11
- ✉ social@onex.ch
- 🌐 www.onex.ch

## Consultations parents-enfants

Un lieu d'accueil et de conseils ouvert à tous les parents de nourrissons et de jeunes enfants. Un professionnel de la santé spécialisé en santé maternelle et infantile de l'Institution genevoise de maintien à domicile (imad) accueille les familles pour des conseils. Les échanges entre parents sont privilégiés afin de développer la solidarité et l'entraide de proximité.

### Renseignements

- 👉 Mardi de 15h à 17h gratuit, sans rendez-vous
- 📍 98 route de Chancy
- ☎ 022 420 20 14
- 🌐 www.imad-ge.ch
- ✉ info@imad-ge.ch










## Consultations sur les troubles du développement de l'enfant

L'Office médico-pédagogique aide les enfants et les adolescents présentant des troubles d'apprentissage, des troubles psychologiques, des défauts de langage, des affections nerveuses, sensorielles ou motrices. L'Office offre une aide dans les cas de polyhandicap ou de troubles complexes comme l'autisme. Les deux premières consultations sont gratuites.






### Renseignements

-  Consultations de l'office  
médico-pédagogique d'Onex
-  37 av. des Grandes-Communes
-  022 388 98 00
-  horaire réception :  
Ouvert du lundi au vendredi  
8h-12h - 13h-17h
-  [www.ge.ch](http://www.ge.ch)

## Massage bébés

Une professionnelle de la santé initie les parents aux bienfaits et joies des massages pour les bébés jusqu'à 9 mois. Gratuit avec ou sans inscription.


### Renseignements

-  Mardi 14h45-15h45  
Elisabeth Lathuille Ferjani
-  13 rue des Evaux
-  077 454 07 37
-  elisabethsf74@hotmail.fr
-  www.onex.ch

## Massage bébés spécial papas

Papas avec bébés de 1 à 9 mois  
Les sessions «spécial papas» leur permettent d'avoir pleinement leur place auprès de leur bébé et de prendre du bonheur à ces massages plaisir qui aident les bébés à se structurer. Gratuit avec ou sans inscription.

### Renseignements

-  Samedi de 10h à 11h30  
3-4 fois par an  
Elisabeth Lathuille Ferjani
-  13 rue des Evaux
-  077 454 07 37
-  elisabethsf74@hotmail.fr
-  www.onex.ch

## Eveil musical en famille

Programme d'initiation musicale et d'expression corporelle ludique pour toute la famille. Aucune compétence requise. Juste le désir de partager la joie de chanter, danser et bouger tous ensemble.

### Inscription et renseignements

-  Jeudi 17h-17h45  
Anna Homère
-  13 rue des Evaux
-  078 646 83 06
-  contact@music-o-mere.ch
-  www.onex.ch  
www.music-o-mere.ch

## Gym Poussette

Cette activité destinée aux mamans mais aussi aux papas, a pour but d'encourager et d'encadrer la remise en forme après la grossesse, sans quitter son bébé. Une occasion pour les jeunes parents de faire du sport avec leurs enfants! Les frères et sœurs jusqu'à 6 ans sont les bienvenus également.

### Inscription et renseignements

- 👉 Dimanche 10h30-11h30  
entre avril et septembre
- 📍 Préau de l'école du Bosson  
90 av. du Bois-de-la-Chapelle
- ☎ 079 630 75 53
- ✉ info@gympoussettes.ch
- 🌐 www.gympoussettes.com

## Baby-sitting

Un réseau onésien de baby-sitters formés par la Croix-Rouge genevoise est à disposition des parents. Formation subventionnée par la Ville d'Onex. Remboursement de Fr. 50.- sur présentation de l'attestation de participation.

### Renseignements

- Service social, santé et enfance
- 📍 13 rue des Evaux
  - ☎ 022 879 89 11
  - ✉ social@onex.ch
  - 🌐 www.onex.ch

## Cours et ateliers divers

D'autres associations et services de la Ville d'Onex proposent des ateliers et cours dont certains également pour les tout-petits.

### Renseignements

- 🌐 www.onex.ch

## P'tit vestiaire

Des habits pour les 0-12 ans sont mis à la disposition des familles onésiennes. Le Service social, santé et enfance récolte aussi des habits en bon état pour cette tranche d'âge.

### Renseignements

- 📍 Petite Maison  
9 chemin du Nant-de-Cuard  
Gratuit

## Ludothèque

Plus de 2'500 jeux pour les petits et les grands peuvent être empruntés à la Lud'Onex. Jusqu'à cinq jeux par famille et par mois. Cotisation: Fr. 40.- par année pour les familles onésiennes. Une salle de jeux est ouverte aux enfants abonnés et accompagnés d'un adulte.

La ludothèque organise des **soirées jeux!** Le dernier jeudi du mois, pour les membres et non membres. À la ludothèque, dès 15 ans. Avec apéritif canadien.

### Inscription et renseignements

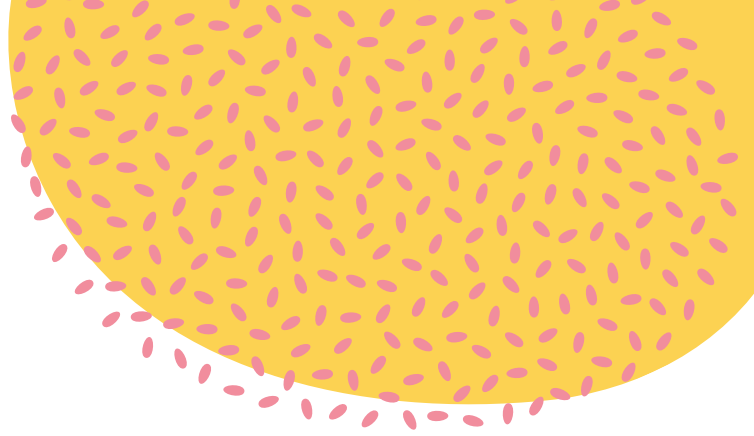
- 👍 Mardi et jeudi de 15h à 18h30  
mercredi de 9h à 11h30  
(fermé pendant les vacances scolaires)
- 📍 Ecole d'Onex-Parc  
entrée A (sous-sol)  
7 rue des Bossons
- ☎ 022 792 40 90
- ✉ ludonex@bluewin.ch
- 🌐 www.ludonex.ch

## Antenne de santé sexuelle

Espace d'information et de consultation gratuite à propos de la santé sexuelle (grossesse, contraception, dépistage d'infections sexuellement transmissibles). Prestation gratuite (seule une contribution de 10 francs est demandée pour les contraceptifs d'urgence, dépistages d'IST et tests de grossesse).

### Renseignements

- 👍 Lundi et mercredi de 15h à 17h30/ avec et sans RDV
- 📍 Service social, santé et enfance (rez de chaussée)  
13 rue des Evaux
- ☎ 022 879 89 11
- ✉ santesexuelle@onex.ch



## Permanence juridique

Ouverte les mercredis, de 16h à 18h (hors vacances scolaires), sur rendez-vous. Séance, de 20 minutes environ, avec un avocat du Barreau. Participation financière (Fr. 20.-).

## Aide sociale individuelle et collective

Un appui administratif et/ou financier peut-être apporté aux personnes dans le besoin en fonction de leur situation. Des activités collectives sont aussi organisées par le Service social, santé et enfance et proposées aux habitants d'Onex.

## Lieu d'écoute

Espace d'écoute et de soutien avec une professionnelle de la relation d'aide : entretiens personnalisés et confidentiels, informations et orientation ciblée selon les besoins. Gratuit, sur rendez-vous.

### Inscriptions et renseignements

Service social, santé et enfance

📍 13 rue des Evaux

☎ 022 879 89 11

✉ social@onex.ch

🌐 www.onex.ch

# Le Service social, santé et enfance

---

Le Service social, santé et enfance offre une palette de prestations personnalisées et collectives. Elles sont destinées aux enfants, aux familles, aux aînés, aux personnes en recherche d'information, en difficulté ou isolées.

Elles ont pour but d'apporter une aide, de favoriser le lien social, la santé et l'entraide. Le service propose également, sur rendez-vous, un soutien personnel, administratif, voire financier.

Le Pôle enfance répond à toute question relative à la famille, et aux prestations et activités disponibles pour les 0-12 ans. Il peut également informer sur l'école et les activités parascolaires. N'hésitez pas à nous contacter!

## **Service social, santé et enfance**

Lundi, mercredi, jeudi de 9h à 12h & 14h à 17h

Mardi, vendredi de 9h à 12h

📍 13 rue des Evaux

☎ 022 879 89 11

✉ social@onex.ch

🌐 www.onex.ch

📱 villeonex



- 1 **Crèche Coquelibulle**  
20E av. des Grandes-Communes
- 2 **Crèche Arabelle**  
66 av. des Grandes-Communes  
et 43 av. du Gros-Chêne
- 3 **Garderie Plume**  
68A av. des Grandes-Communes
- 4 **Service social, santé et enfance**  
13 rue des Evaux
- 5 **Groupeement intercommunal  
pour l'accueil familial de jour  
(AFJ Rhône-Sud)**  
11 rue des Evaux
- 6 **Crèche Rondin-Picotin**  
**Garderie Rondin-Picotin**  
60 av. du Bois-de-la-Chapelle
- 7 **Jardin d'enfants - Garderie**  
**Le Bocage**  
2 chemin du Bocage
- 8 **Petite Découverte**  
Grande Maison  
68 av. des Grandes-Communes

## Service social, santé et enfance

Lundi, mercredi, jeudi de 9h à 12h & 14h à 17h

Mardi, vendredi de 9h à 12h

📍 13 rue des Evaux

☎ 022 879 89 11

✉ [social@onex.ch](mailto:social@onex.ch)

🌐 [www.onex.ch](http://www.onex.ch)

📘📷 villeonex